

Bastelideen

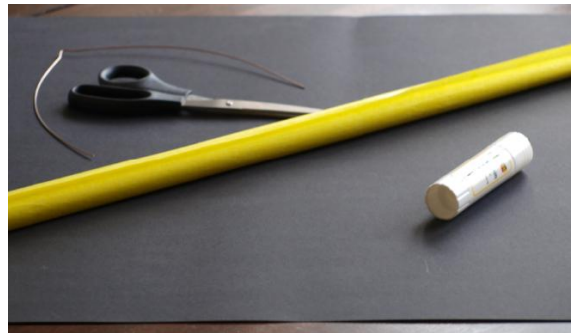
Laterne



Laterne

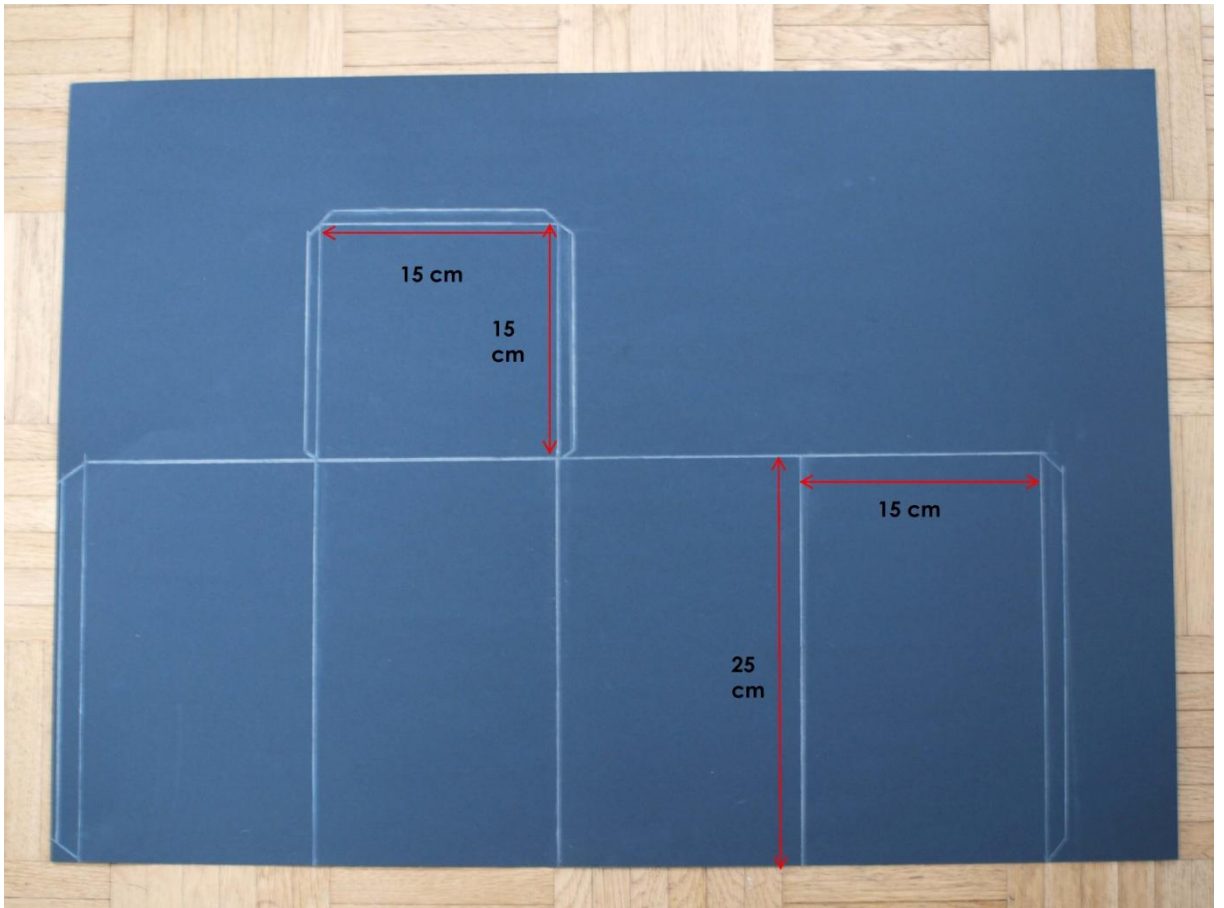
Du brauchst:

- farbiges Tonpapier
- Bastelkleber, eine Schere und einen Bleistift
- Transparentpapier (Beliebige Farbe)
- Ein Lineal
- Einen Laternenbügel (gibt es in Schreibwarenläden und Kreativ-Märkten)
- Laternenstab
- Eventuell Cutter-Messer mit Unterlage oder eine Nagelschere.

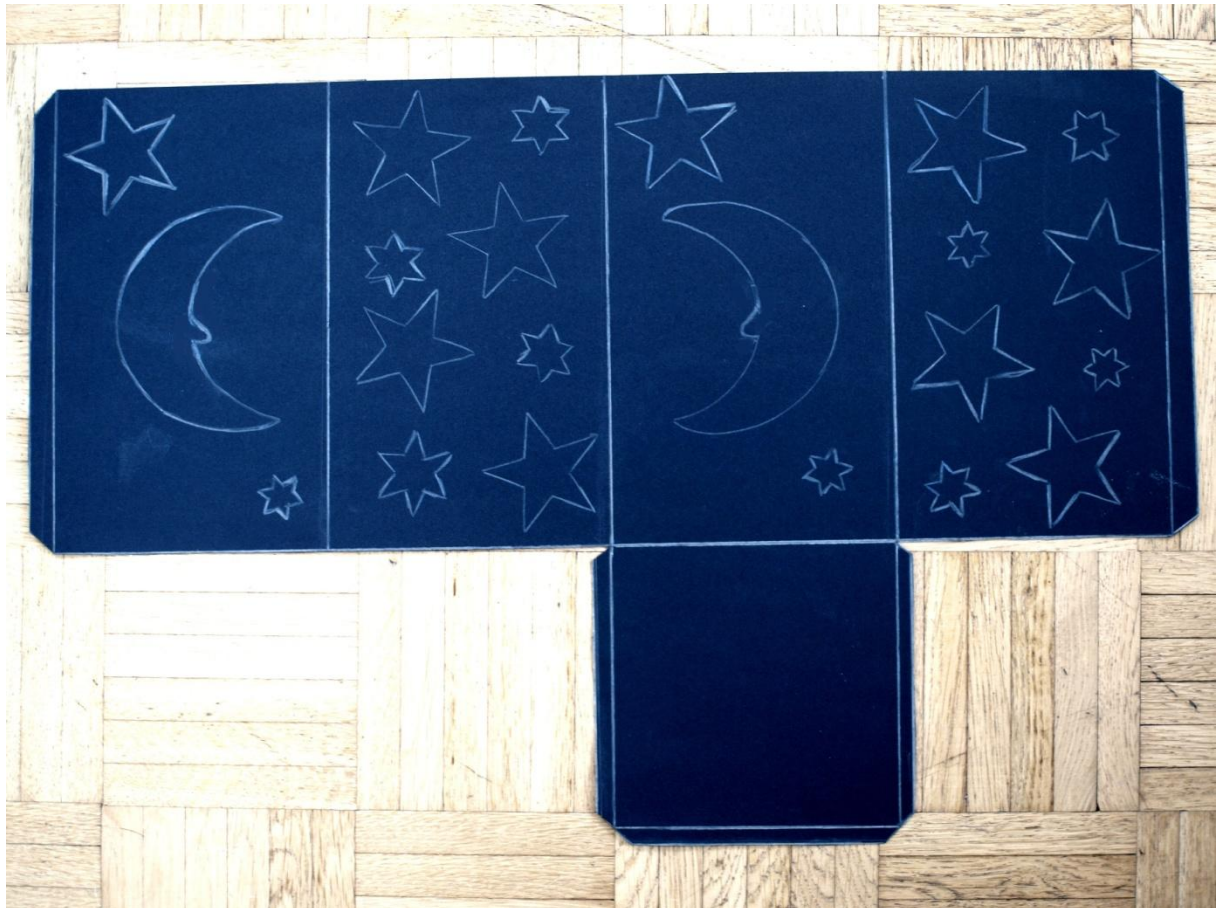


Und so geht es:

1. Als erstes zeichnet man 4 Rechtecke, jeweils 15 cm breit und 25 cm hoch, neben einander auf das Tonpapier. An eines der vier Rechtecke zeichnet man oben ein Quadrat. Alle 4 Seiten müssen 15 cm lang sein. An die äußeren Seiten der Rechtecke und des Quadrats zeichnet man eine Lasche. Achte darauf, dass die gegenüberliegenden Seiten gerade nebeneinander sind.



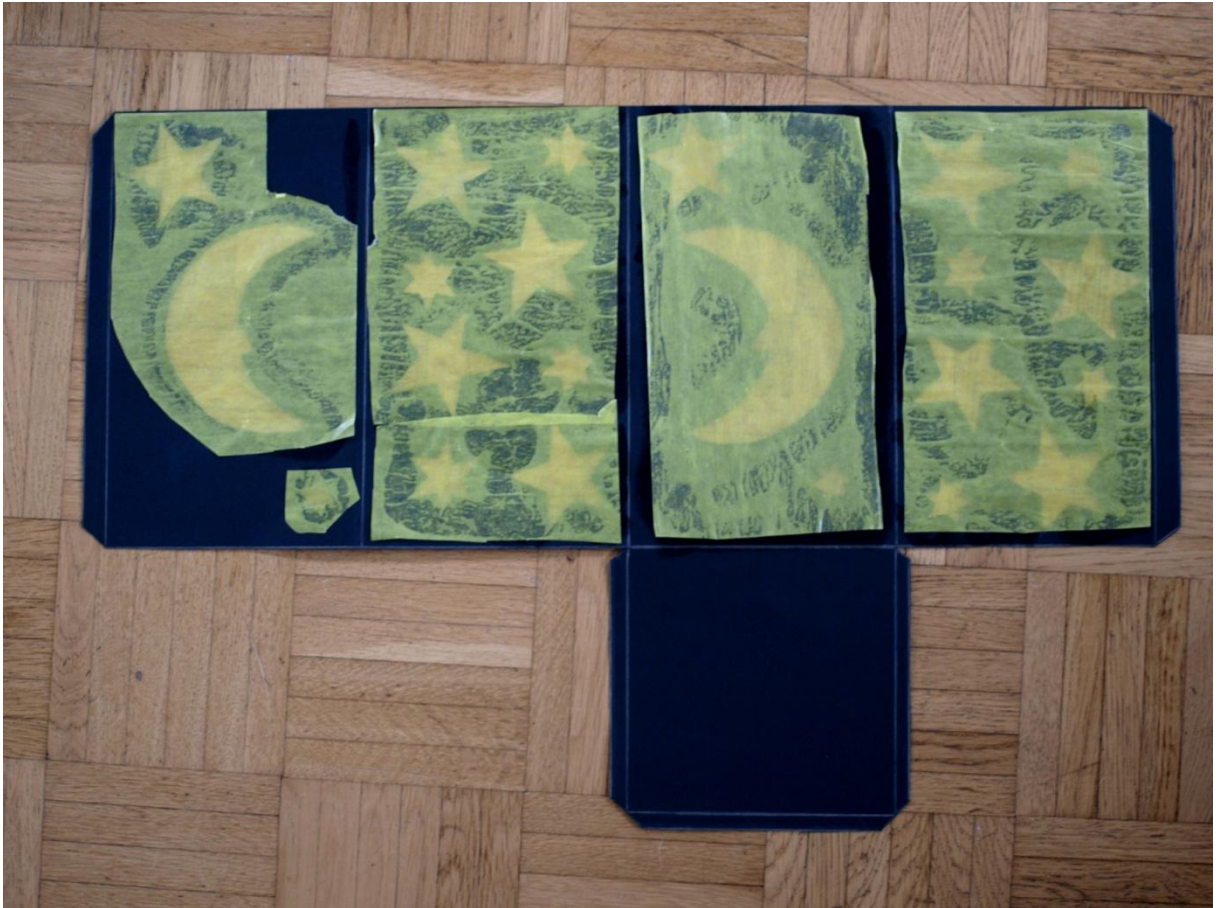
2. Jetzt muss man alles ausschneiden. Dabei ist es wichtig darauf achten, dass alle 4 Rechtecke und das Quadrat noch mit einander verbunden bleiben.
3. Als nächstes schneidet man die Schablonen aus und überträgt diese auf die Rechtecke. Man kann natürlich auch ein anderes Motiv aufmalen.



4. Dann werden die Sterne und Monde beziehungsweise Motive ausgeschnitten. Das geht am besten mit einem Cutter-Messer oder einer kleinen Schere (Nagelschere).



5. Wenn man alles ausgeschnitten hat, schneidet man das Transparentpapier passend aus und klebt es innen über die Monde und Sterne oder das Motiv das ihr euch ausgesucht habt auf.



6. Nun muss man nur noch das Tonpapier an den Ecken und die Klebefalze an der Seite umknicken. Die Klebefalze mit Kleber einsteichen und zuerst die Außenseiten zusammen fügen und dann den Boden mit den Falzen befestigen.



7. Zum Schluss fehlt nur noch der Laternenbügel, den man am oberen Ende des Rechteckes auf gegenüber liegenden Seiten durch das Tonpapier sticht und das Ende des Laternenbügels umbiegt.

Solltest du bei einem Schritt alleine nicht weiter kommen, bitte einfach einen Erwachsenen um Hilfe.



Wir wünschen viel Spaß beim Basteln

