

Infokarte

Insekten

1

Der Körper der Insekten ist in drei Teile gegliedert: Kopf, Brust, Hinterleib. An dem Brustabschnitt sitzen immer sechs Beine. Sie haben paarige Fühler und Augen.

An den Mundwerkzeugen kannst du erkennen wie sich ein Insekt ernährt. Man unterscheidet Saugrüssel, Tupfrüssel, oder kräftige Kiefer. Über 1 Millionen unterschiedliche Arten gibt es. Es ist die größte aller Tiergruppen. Überall auf der Welt findet man sie.

NIE!KAO



© Tomo Jesenicnik/ fotolia.de

Wortkarte

Insekten

1

NIE!KAO

Arbeitskarte

Insekten

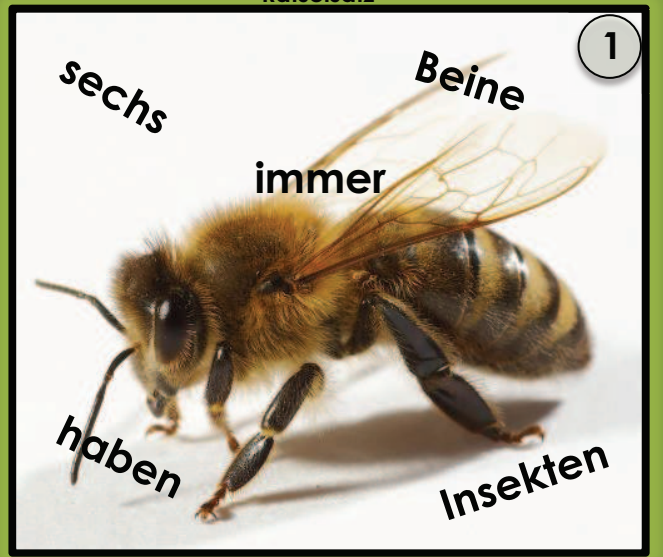
1

der körper der insekten ist in drei teile gegliedert: kopf, brust, hinterleib. an dem brustabschnitt sitzen sechs beine. sie haben paarige fühler und augen.

an den mundwerkzeugen kannst du erkennen wie sich ein insekt ernährt. man unterscheidet saugrüssel, tupfrüssel, oder kräftige kiefer. über 1 millionen unterschiedliche arten gibt es. es ist die größte aller tiergruppen. überall auf der welt findet man sie.

NIE!KAO

Rätselsatz



© Tomo Jesenicnik fotolia.de

Forscherfrage

Welche Insekten gibt es in der Arktis?

NIE!KAO

Satzkarte

Insekten haben immer sechs Beine.

Sie haben einen Kopf, eine Brust und einen Hinterleib.

1

NIE!KAO

Blattlaus

2

Sie ist etwa so groß, wie eine Bleistiftspitze. Ihr Körper kann grün, braun, oder schwarz sein. Blattläuse treten immer in Massen auf. Sie sind an den Stängeln von Pflanzen, oder der Unterseite von Blättern zu finden. Sie saugen aus den Pflanzen Säfte und übertragen dabei schädliche Pilze. Deshalb gehen die Pflanzen bei einem Blattlausbefall in kurzer Zeit ein. Marienkäfer fressen Blattläuse gerne.

NIE!KAO



© Taratorki/ fotolia.de

Blattlaus

2

NIE!KAO

Blattlaus

2

Sie ist etwa so groß, wie eine Bleistiftspitze. Ihr Körper kann grün, braun, oder schwarz sein. Blattläuse treten immer in Massen auf. Sie sind an den Stängeln von Pflanzen, oder der Unterseite von Blättern zu finden. Sie saugen aus den Pflanzen Säfte und übertragen dabei schädliche Pilze. Deshalb gehen die Pflanzen bei einem Blattlausbefall in kurzer Zeit ein. Marienkäfer fressen Blattläuse gerne.

NIE!KAO

Pflanze Blattlaus aus
Die
Saft der saugt

2

© Taratorki/ fotolia.de

Können Blattläuse eine Ameise fressen?

NIE!KAO

Die Blattlaus saugt Saft aus der Pflanze. Die Pflanze geht ein. Sie sitzt in Massen an den Stängeln einer Pflanze.

2

NIE!KAO

Infokarte

Ameise

3

Ameisen leben in sogenannten Staaten zusammen. Dort herrscht Aufgabenteilung. Die Königinnen legen die Eier. Arbeiterinnen sorgen für das Nest. Sie verteidigen es, beschaffen Futter und ziehen die Larven auf. Die Männchen begatten die Königin. Es ist ihre einzige Aufgabe. Kurz danach sterben sie. Ameisen sind auch nützlich. Sie fressen schädliche Insekten, verbreiten Pflanzensamen und lockern den Boden auf.

NIE!KAO



© Robby Krause / fotolia.de

Wortkarte

Ameise

3

NIE!KAO

Arbeitskarte

Ameise

3

Ameisen leben in sogenannten zusammen. Dort herrscht Aufgabenteilung. Die legen die Eier. sorgen für das Nest. Sie verteidigen es, beschaffen und ziehen die auf. Die begatten die Königin. Es ist ihre einzige Aufgabe. Kurz danach sie. Ameisen sind auch . Sie fressen Insekten, verbreiten und lockern den Boden auf.

NIE!KAO

Rätselsatz



© Robby Krause / fotolia.de

Forscherfrage

Wann haben Ameisen Flügel?

NIE!KAO

Satzkarte

Ameisen leben in Staaten zusammen. Dort hat jede eine besondere Aufgabe, z.B. Nest verteidigen, Eier legen, oder Futter beschaffen.

3

NIE!KAO